

ATELIER Vendredi 24 avril de 14h15 à 15H15 - Salle 1

Entreprendre autrement : les entreprises sociales et solidaires Pour une économie au service de l'homme

Présentation de l'atelier :

Venez découvrir l'économie sociale et solidaire, une autre façon d'entreprendre et de vraies opportunités. Concilier la création d'entreprise et des valeurs fondamentales : solidarité, protection de l'environnement, l'accès aux services pour tous, l'emploi de personnes fragilisées...



Témoignages de créateurs

Jean-Yves PICHON – Dirigeant de l'entreprise d'insertion « OSIRIS » à Argentan

L'entreprise OSIRIS a développé différentes activités : réparation/fabrication de palettes d'occasion, reconstruction d'ordinateurs... Issu de l'économie classique M.PICHON témoignera de sa volonté de s'investir dans une entreprise engagée qui a vocation à réinsérer des personnes défavorisées.

Laurent LECESVE, co-fondateur et coordinateur de l'association Hybrid Energies

Ingénieur doctorant (ENSAM) spécialiste en énergies renouvelables, M. LECESVE est le co-lauréat du Prix du développement durable 2009 de la Région Basse-Normandie et du concours «Entreprises de l'Innovation» de l'agence Synergia pour le projet d'EcoDomaine du Bouquetôt (Méthanisation, culture de la spiruline et ferme pédagogique)

Clothilde LABBE, entrepreneure salariée de la Coopérative d'Activités et d'Emploi de Flers « CRESCENDO »

Projet de création d'une salle de théâtre à Falaise : diffusion de créations de compagnies théâtrales émergentes. Accessible à tout public, ce théâtre proposera des séances spécifiques pour les établissements scolaires et les centres de loisirs et un développement de l'insertion par le théâtre sera mené en collaboration avec des chantiers d'insertion.

L'atelier sera animé par **Mathieu GROSSET** de l'AVISE (Agence de valorisation des initiatives socio-économiques), spécialiste de l'entrepreneuriat d'économie sociale et solidaire.

Cet Atelier vous est proposé par les partenaires du stand « Entreprendre Autrement en Basse-Normandie » (AC08) :
Chambre Régionale de l'Economie Sociale, AVISE, ARDES, AFIP Normandie, Association PIVERT, UREL.





www.planetecrea.com

ATELIER Vendredi 24 avril de 14h15 à 15H15 - Salle 1

Entreprendre autrement :
les entreprises sociales et solidaires

Pour une économie au service de l'homme

Introduction et animation :

Matthieu GROSSET

Spécialiste de l'entrepreneuriat d'Economie Sociale et Solidaire.

AVISE (Agence de Valorisation des Initiatives Socio-Economiques)



Ingénierie et services
pour entreprendre autrement

PLANÈTE CRÉA

23 et 24 AVRIL 2009
Parc des expositions - CAEN

Salon régional de la Création, Reprise et Transmission d'Entreprise



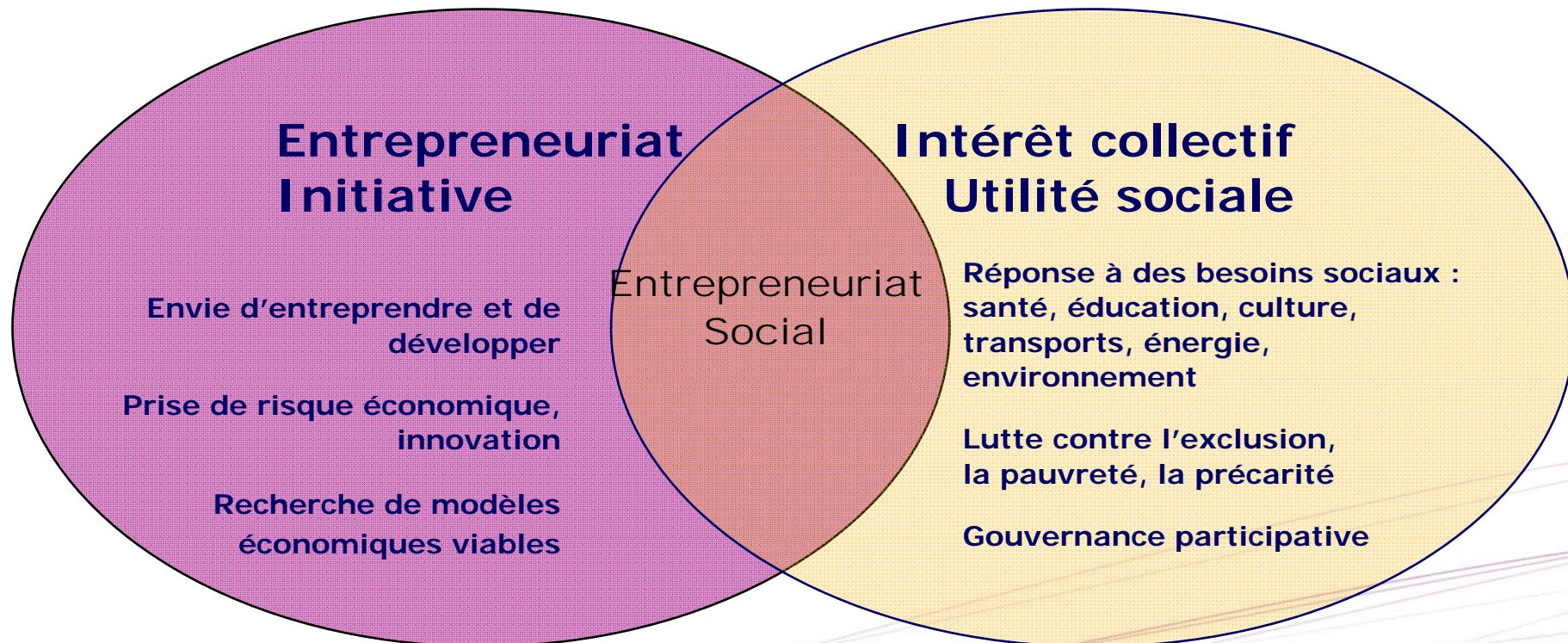
www.planetecrea.com

ATELIER Vendredi 24 avril de 14h15 à 15H15 - Salle 1

**Entreprendre autrement :
les entreprises sociales et solidaires**

Pour une économie au service de l'homme

Un entrepreneur social, c'est quoi ?



PLANÈTE CRÉA

23 et 24 AVRIL 2009
Parc des expositions - CAEN

Salon régional de la Création, Reprise et Transmission d'Entreprise



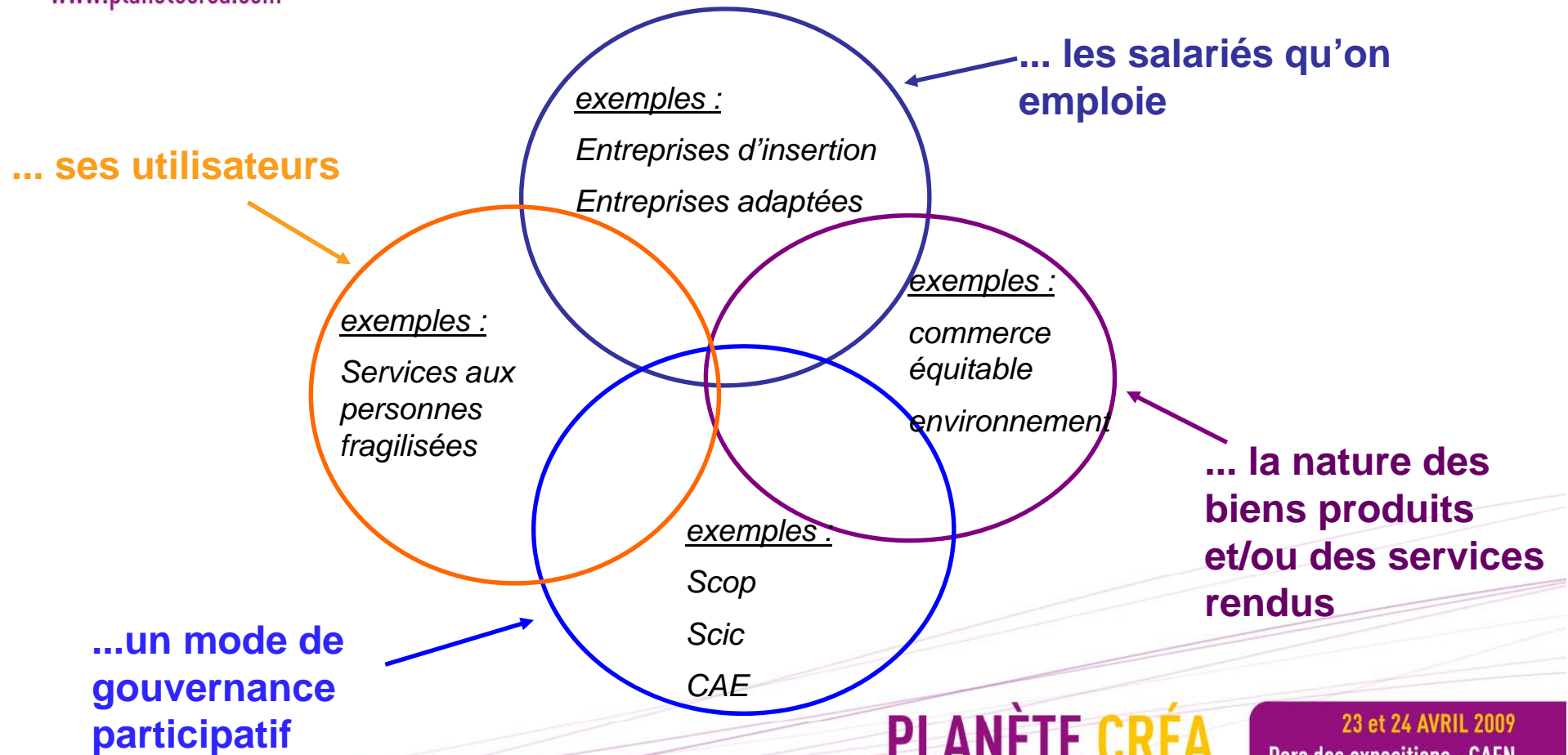
www.planetecrea.com

ATELIER Vendredi 24 avril de 14h15 à 15H15 - Salle 1

Entreprendre autrement :
les entreprises sociales et solidaires

Pour une économie au service de l'homme

Un entrepreneur social, comment ?



PLANÈTE CRÉA

23 et 24 AVRIL 2009
Parc des expositions - CAEN

Salon régional de la Création, Reprise et Transmission d'Entreprise



www.planetecrea.com

ATELIER Vendredi 24 avril de 14h15 à 15H15 - Salle 1

Entreprendre autrement :
les entreprises sociales et solidaires

Pour une économie au service de l'homme

Témoignages d'entrepreneurs Bas-normands

PLANÈTE CRÉA

23 et 24 AVRIL 2009
Parc des expositions - CAEN

Salon régional de la Création, Reprise et Transmission d'Entreprise



www.planetecrea.com

ATELIER Vendredi 24 avril de 14h15 à 15H15 - Salle 1

Entreprendre autrement :
les entreprises sociales et solidaires
Pour une économie au service de l'homme

Jean-Yves PICHON

Entreprise d'Insertion « OSIRIS » à Argentan



Entreprise d'insertion

02 33 36 75 45

www.o61.fr

L'entreprise OSIRIS a développé différentes activités : réparation/fabrication de palettes d'occasion, reconstruction d'ordinateurs...

Issu de l'économie classique, M.PICHON s'est investi dans une entreprise engagée qui a vocation à réinsérer des personnes défavorisées.

PLANÈTE CRÉA

23 et 24 AVRIL 2009
Parc des expositions - CAEN

Salon régional de la Création, Reprise et Transmission d'Entreprise



www.planetecrea.com

ATELIER Vendredi 24 avril de 14h15 à 15H15 - Salle 1

Entreprendre autrement :
les entreprises sociales et solidaires
Pour une économie au service de l'homme

Laurent LECESVE

Association Hybrid Energies à Houlgatte

Prix du développement durable 2009 de la Région Basse-Normandie

Co-lauréat du concours «Entreprises de l'Innovation» de l'agence Synergia

ÉcoBouquetôt



Méthanisation, culture de la spiruline et ferme pédagogique

PLANÈTE CRÉA

23 et 24 AVRIL 2009
Parc des expositions - CAEN

Salon régional de la Création, Reprise et Transmission d'Entreprise



www.planetecrea.com

ATELIER Vendredi 24 avril de 14h15 à 15H15 - Salle 1

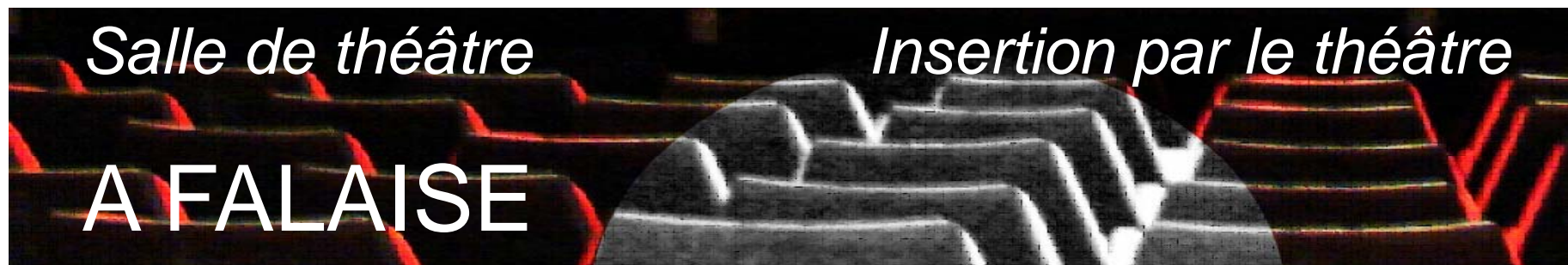
Entreprendre autrement :
les entreprises sociales et solidaires
Pour une économie au service de l'homme

Clothilde LABBE, entrepreneure salariée

Coopérative d'Activités et d'Emploi de Flers « CRESCENDO »

Projet :

*AU P'TI THÉÂTRE
ENTREPRISE CULTURELLE ET SOCIALE*



PLANÈTE CRÉA

23 et 24 AVRIL 2009
Parc des expositions - CAEN

Salon régional de la Création, Reprise et Transmission d'Entreprise



www.planetecrea.com

ATELIER Vendredi 24 avril de 14h15 à 15H15 - Salle 1

Entreprendre autrement :
les entreprises sociales et solidaires

Pour une économie au service de l'homme

Entreprendre Autrement en Basse-Normandie

PLANÈTE CRÉA

23 et 24 AVRIL 2009
Parc des expositions - CAEN

Salon régional de la Création, Reprise et Transmission d'Entreprise



www.planetecrea.com

ATELIER Vendredi 24 avril de 14h15 à 15H15 - Salle 1

**Entreprendre autrement :
les entreprises sociales et solidaires
Pour une économie au service de l'homme**

Vous souhaitez entreprendre autrement en Basse-Normandie,
la CRES (Chambre Régionale de l'Economie Sociale) vous propose :

Une équipe à votre écoute :

- Des réponses à vos questions : accueil personnalisé, entretien téléphonique.
- Mise en contact avec :
 - des accompagnateurs de proximité (amorçage du projet-appui technique)
 - des sources de financement adaptées

Des ressources à votre disposition :

- Un centre de ressources documentaires

PLANÈTE CRÉA

23 et 24 AVRIL 2009
Parc des expositions - CAEN

Salon régional de la Création, Reprise et Transmission d'Entreprise



www.planetecrea.com

ATELIER Vendredi 24 avril de 14h15 à 15H15 - Salle 1

**Entreprendre autrement :
les entreprises sociales et solidaires**

Pour une économie au service de l'homme

[Pour plus d'informations :](#)

Le guide web de l'entrepreneur social: www.avise.org/es

Le portail de l'ESS en Basse-Normandie: www.cres-bn.com

PLANÈTE CRÉA

23 et 24 AVRIL 2009
Parc des expositions - CAEN

Salon régional de la Création, Reprise et Transmission d'Entreprise



www.planetecrea.com

ATELIER Vendredi 24 avril de 14h15 à 15H15 - Salle 1

Entreprendre autrement :
les entreprises sociales et solidaires

Pour une économie au service de l'homme

Cet Atelier vous a été proposé par les partenaires du stand
« **Entreprendre Autrement** » (AC08) :

- Chambre Régionale de l'Economie Sociale (CRES)
- AVISE
- ARDES
- AFIP Normandie
- Association PIVERT
- UREI

PLANÈTE CRÉA

23 et 24 AVRIL 2009
Parc des expositions - CAEN

Salon régional de la Création, Reprise et Transmission d'Entreprise