



[www.planetecrea.com](http://www.planetecrea.com)



l'Artisanat.  
Première entreprise de France.



# LA CREATION : MODE D'EMPLOI

**Hervé ROBERT : Chambre de Métiers et de l'Artisanat du Calvados**

**Marc LEGRAND Créateur de la société EOLED à Colombelles**

**PLANÈTE CRÉA**

Page des



[www.planetecrea.com](http://www.planetecrea.com)



# *PHASE DE REFLEXION*



[www.planetecrea.com](http://www.planetecrea.com)

# SUIS JE FAIT POUR DIRIGER ?

## → QUELLE EST MA PERSONNALITÉ ?

- ◆ REALISTE, LUCIDE, REACTIF
- ◆ MANAGER
- ◆ POLYVALENT
- ◆ BOURREAU DE TRAVAIL





[www.planetecrea.com](http://www.planetecrea.com)

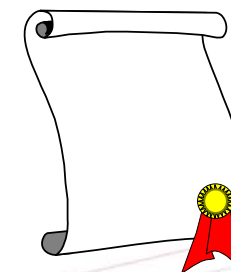


## → SUIS-JE EN BONNE SANTÉ ?

- ◆ RESISTANCE PHYSIQUE
- ◆ RESISTANCE PSYCHOLOGIQUE

## → QUELLES SONT MES COMPÉTENCES ?

- ◆ DIPLOMES
- ◆ EXPERIENCE PROFESSIONNELLE





[www.planetecrea.com](http://www.planetecrea.com)

## QUELS SONT MES MOYENS ?

→ **MES FONDS PROPRES**

→ **MES BESOINS PERSONNELS**

- ◆ **LES CHARGES PERSONNELLES**
- ◆ **LE REVENU NECESSAIRE POUR VIVRE**





**DANS COMBIEN DE TEMPS JE  
COMpte DEMARRER ?**



**MON ENTOURAGE PARTAGE-T-IL  
MON PROJET ?**





[www.planetecrea.com](http://www.planetecrea.com)



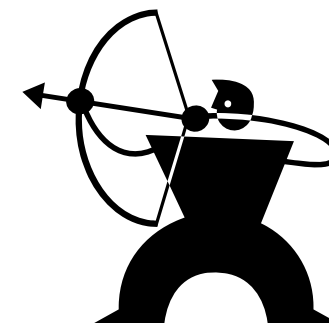
# PHASE DE

# CONSTRUCTION



[www.planetecrea.com](http://www.planetecrea.com)

# ETUDE DU MARCHÉ



## ➔ POURQUOI FAIRE UNE ETUDE DE MARCHÉ ?

POUR VERIFIER L'EXISTENCE D'UN MARCHÉ ET DE SES COMPOSANTES (DEMANDE, OFFRE, LIEU, TEMPS)

POUR DETERMINER LA STRATEGIE COMMERCIALE A ADOPTER

POUR IDENTIFIER ET CIBLER LA CLIENTELE

POUR CHIFFRER UN PROJET (C.A., MARGE, ETC ...)

POUR CONNAITRE LA CONCURRENCE

POUR CONNAITRE LES FOURNISSEURS



[www.planetecrea.com](http://www.planetecrea.com)

## L'EMPLACEMENT

### → LE BAIL :

- ♦ NATURE :
- ♦ DESTINATION :
- ♦ ECHEANCE :

### → SIEGE DE L'ENTREPRISE AU DOMICILE :

- ♦ QUE VOUS SOYEZ PROPRIETAIRE OU LOCATAIRE VERIFIEZ QUE CELA EST POSSIBLE





[www.planetecrea.com](http://www.planetecrea.com)

## LA POLITIQUE COMMERCIALE

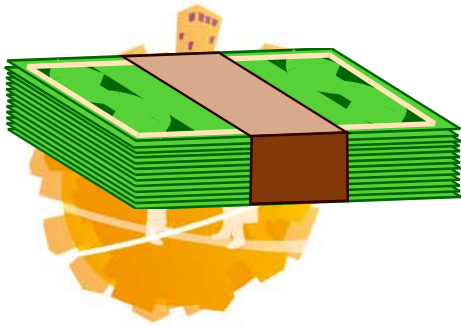
**C'EST PRENDRE UN ENSEMBLE DE DÉCISIONS, QUI PERMETTRONT DE COLLER À VOTRE MARCHÉ :**

- ♦ PAR LE PRIX
- ♦ PAR LA METHODE DE VENTE
- ♦ PAR LE LOGO, LE NOM COMMERCIAL
- ♦ PAR LA QUALITE DU PERSONNEL

## SE FAIRE CONNAITRE

**C'EST CHOISIR LES MOYENS DE COMMUNICATION QUI PERMETTRONT D'ETABLIR VOTRE BUDGET PUBLICITAIRE**

MAILING  
PHONING  
DEMARCHAGE  
DISTRIBUTION DE PROSPECTUS  
PARUTION DANS LES JOURNAUX  
INAUGURATION ...



[www.planetecrea.com](http://www.planetecrea.com)

## LE FINANCEMENT

### → RECENSER VOS BESOINS DE DEPART :

- ◆ LES FRAIS D'ETABLISSEMENT
- ◆ LES INVESTISSEMENTS
- ◆ LES DEPOTS ET CAUTIONNEMENTS
- ◆ LE BESOIN EN FONDS DE ROULEMENT (BFR)

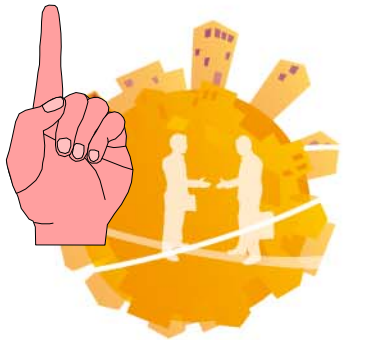


[www.planetecrea.com](http://www.planetecrea.com)

## LE DOSSIER FINANCIER

- ◆ PLAN DE FINANCEMENT SUR 3 ANS
- ◆ COMPTE DE RESULTAT PREVISIONNEL SUR 3 ANS
- ◆ CALCUL DU BESOIN EN FONDS DE ROULEMENT
- ◆ SEUIL DE RENTABILITE
- ◆ PLAN DE TRESORERIE PREVISIONNEL

**A ETABLIR AVEC VOTRE CONSEILLER**



[www.planetecrea.com](http://www.planetecrea.com)

# LA REGLEMENTATION DE VOTRE ACTIVITE

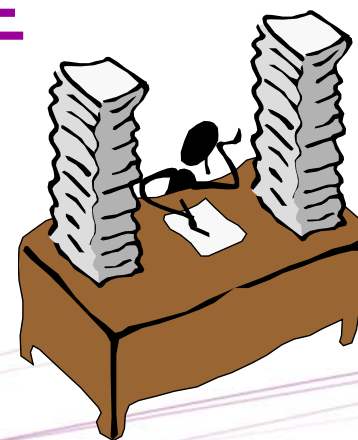
- ◆ UNE CAPACITE PROFESSIONNELLE
- ◆ UNE CAUTION OU GARANTIE FINANCIERE
- ◆ UNE RESPONSABILITE CIVILE PROFESSIONNELLE
- ◆ RESPECTS DE REGLES OU DE NORMES



[www.planetecrea.com](http://www.planetecrea.com)

## LE STATUT JURIDIQUE

**PRIVILEGIER L'ANALYSE ECONOMIQUE  
DE VOTRE PROJET AVANT DE  
REFLECHIR A LA FORME JURIDIQUE  
LA MIEUX ADAPTEE**



14



[www.planetecrea.com](http://www.planetecrea.com)

# LES DIFFERENTS STATUTS JURIDIQUES

- ◆ **L'ENTREPRISE INDIVIDUELLE**
- ◆ **L'EURL**
- ◆ **LA SARL**





[www.planetecrea.com](http://www.planetecrea.com)

## LE STATUT " IDEAL " DEPEND DE VOS OBJECTIFS

- ◆ SEUL OU A PLUSIEURS
- ◆ REGIME MATRIMONIAL
- ◆ REGIME SOCIAL
- ◆ CAPITAL MINIMUM LEGAL
- ◆ REGIME FISCAL
- ◆ RESPONSABILITES

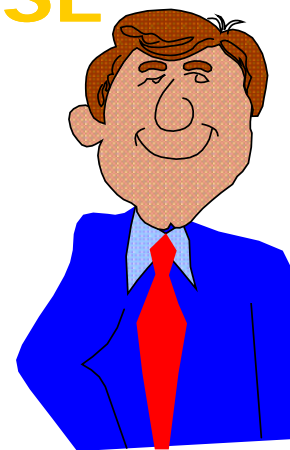


[www.planetecrea.com](http://www.planetecrea.com)

## LE PROFIL IDEAL DU CHEF D'ENTREPRISE

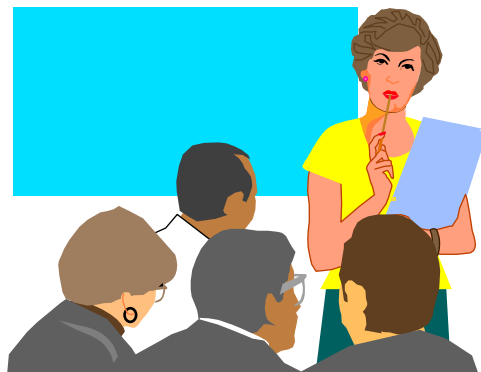
### ETRE A LA FOIS :

- ◆ UN BON ACHETEUR
- ◆ UN BON VENDEUR
- ◆ UN BON GESTIONNAIRE
- ◆ UN HOMME DE CONTACT





[www.planetecrea.com](http://www.planetecrea.com)



# POUR VOUS AIDER



## LE CENTRE DE FORMALITES DES ENTREPRISES - C.F.E

= **GUICHET UNIQUE**

LES CREATEURS OU CHEFS D'ENTREPRISE DEPOSENT **EN UNE SEULE FOIS ET EN UN MEME LIEU** TOUTES LES DECLARATIONS AUXQUELLES ILS SONT TENUS :

- ◆ A LA CREATION
- ◆ TOUTES LES MODIFICATIONS EN COURS DE VIE DE L' ENTREPRISE
- ◆ A LA RADIATION DE L' ENTREPRISE



[www.planetecrea.com](http://www.planetecrea.com)

# LES AIDES



[www.planetecrea.com](http://www.planetecrea.com)

- **L' A.C.C.R.E.**
- **Le Dispositif NACRE**
- **L' exonération d'impôts pour les entreprises nouvelles**
- **Le P.C.E. (Prêt Création d' Entreprise)**
- **Le Prêt d' honneur**
- **L'aide «POLE EMPLOI»**



[www.planetecrea.com](http://www.planetecrea.com)

**NOUS VOUS REMERCIONS DE VOTRE  
ATTENTION**

**ET VOUS RAPPELONS QUE VOTRE PROJET  
DOIT ETRE :**

- ➔ REALISTE
- ➔ RENTABLE
- ➔ CONVAINCANT

Pour vous aider différents ateliers  
sont à votre disposition

